



Preisliste 2022

Die Erfahrung in Sicherheit

Ein Jahrhundert erfolgreiche Unternehmensgeschichte mit Filz- und Abdichtungsstoffen, erprobtes technologisches Handwerk in der Entwicklung und Produktion von Dach- und Dichtungsbahnen aus Kunststoffen! Das ist das Ergebnis von stetigen Innovationen, kontinuierlich verbesserten Rezepturen und Leistung mit Leidenschaft. Heute macht SCHEDETAL als führender Produzent von Dach- und Dichtungsbahnen in ganz Europa und weltweit Projekte für allerhöchste Ansprüche wahr.

Partner für Verlässlichkeit

SCHEDETAL ist Ihr Partner, leistet schnelle Hilfe und geht kurze Wege. Wichtigste Aufgabe ist es, den technologischen Fortschritt zu beobachten, zu prüfen und das Machbare auf zeitgemäße Neuentwicklungen bei Werkstoffen zu übertragen. So bleiben Sie den Anforderungen des Marktes gewachsen.

SCHEDETAL nimmt Impulse aus der Kunststoffindustrie auf und setzt sie in moderne Produkte um. Forschung und Entwicklung bei SCHEDETAL orientieren sich an den heutigen Anforderungen für Dach- und Dichtungsbahnen. Die flexiblen Produktionsmethoden und die abgestimmte fehlerfreie Systemwahl von SCHEDETAL bieten den Nutzern der Abdichtungssysteme ein Höchstmaß an Sicherheit und Verlässlichkeit.

Das Moderne hat Tradition

Innovationen in der Kunststoffindustrie in den 1960er Jahren ermöglichten es, aus Werkstoffen auf Basis flexibler Polyolefine mit Bitumen eine neue Generation von Kunststoffbahnen zu schaffen. Davon profitierte vor allem die Bauwerksabdichtung im Hoch- und Tiefbau. Aufbauend auf diesen Werkstoffen wurde hier im Jahr 1989 das Bitumen für Farben ersetzt und dadurch entstand das Produkt ExtruPol mit neuen Produkteigenschaften.

ExtruPol und ExtruBit sind im Verhalten durch Feuer von außen nach der Norm DIN EN 13501-5 geprüft und haben bestanden.

Ihre Vorteile

- dämmstoffneutral (Verlegung auch auf EPS ohne Brandschutzlage mit „harter Bedachung“)
- direkte Verklebung auf EPS mit PU-Dachbahnenkleber oder mit unserer kaltselbstklebenden Dachbahn
- hoch kälteflexibel und großes Schweißfenster von 430-590°C (Verlegung auch in den Wintermonaten unter 5°C möglich)
- einfache, sichere und schnelle Verarbeitung (keine Nahtreinigung, kein Lösungsmittelleinsatz, großes Schweißfenster, sichtbare Schweißraupe)
- Oberseite rutschhemmend profiliert, auch als Anlegemarkierung und Schneidhilfe
- bitumenverträglich, wurzel- und rhizomfest nach FLL Richtlinie
- PVC-, chlor- und schwermetallfrei (kein Materialbedingter Schrumpf)
- keine Freisetzung von Schadstoffen durch Auswaschen und im Brandfall
- gutes Preis- Leistungsverhältnis
- umfangreiches Systemzubehör
- umfangreiche Systemgarantien (objektbezogen abzustimmen)
- ökologisch unbedenklich (wird auch im Bereich von Trinkwasser eingesetzt)
- zukunftssicher bei schwieriger werdenden Umwelteinflüssen, da hoch UV-beständig und ohne Hagelschlagschäden
- keine Materialversprödung durch Alterung

Leichte Verlegung: SCHEDETAL Dach- und Dichtungsbahnen



Pufas Werk KG - Referenzobjekt im Schedetal.

Sehr geehrte Damen und Herren!

Umweltverträgliche Lösungen werden bei Bauobjekten für Architekten, Planer und Verarbeiter immer gefragter. Bei Flachdächern und Bauwerksabdichtungen bietet SCHEDETAL seit Jahrzehnten ökologisch verträgliche Abdichtungsbahnen, die frei von Weichmachern und PVC sind. Mit unseren Dichtungsbahnen und Systemkomponenten sind Sie langfristig auf der sicheren Seite und erhalten zudem zuverlässig den Wert Ihrer Immobilie!

Als mittelständisches Unternehmen in Familienbesitz haben wir über ein Jahrhundert Erfahrung in der Entwicklung und Produktion von Bauprodukten in höchster Qualität. Das Qualitätsdenken von „Made in Germany“ wird bei uns täglich gelebt.

Dabei haben wir in den letzten Jahren unser Sortiment, Service und Beratung kontinuierlich ausgebaut. Wir freuen uns, dass wir Ihnen heute neben Dach- und Dichtungsbahnen auch vollständige Flachdach und Bauwerks-Systemlösungen sowie eine beratende Begleitung in allen Bauphasen anbieten können.

Dafür stehe ich mit meinem Namen

Herzliche Grüße

Ihr

Nils Altmann

Geschäftsführer der Schedetal Folien GmbH



Zentral in Deutschland gelegen: Das SCHEDETAL-Werk in Hann. Münden



SCHEDETAL - Abdichtung mit System

Die SCHEDETAL Folien GmbH ist auf dem Gebiet hochwertiger Abdichtungsprodukte ein kompetenter und hilfsbereiter Partner, der seit 1908 weltweit professionelle und kundenorientierte Lösungen für Abdichtungen anbietet.

Mit den System - Marken ExtruPol® und ExtruBit® stehen Planern, Bauherren und Verarbeitern hochwertige Dachabdichtungssysteme zur Verfügung. Die SCHEDETAL Dach- und Dichtungsbahnen sind eine handwerksgerechte und langzeiterfahrene Lösung für Dachabdichtungen einschließlich aller An- und Abschlüsse sowie Durchdringungen, welche allen äußeren Einwirkungen und Beanspruchungen von Abdichtungen zuverlässig auf Dauer wi-

derstehen. Auf die Kernstücke des Systems, die Dach- und Dichtungsbahnen, sind die weiteren Systemteile in ihrer Formgebung, Farbe, Funktion, Verbindungstechnik und ihren Eigenschaften abgestimmt.

Ob bei Speicherbecken, Flachdächern oder Sonderanwendungen von Abdichtungen ist die SCHEDETAL Folien GmbH ein kompetenter Partner bei Neubau und Sanierung. Unser umfassendes Serviceangebot und die Lösungen von ständig wachsenden Herausforderungen ist ein zusätzlicher Beleg für kundenorientiertes Arbeiten und die Kompetenz der SCHEDETAL Folien GmbH.

SCHEDETAL-Systemmodule

Dach- und Dichtungsbahnen	Formteile	Lüftung/Enwässerung	Verbundbleche
			
Dampfsperren	Schutz- und Trennlagen	Gehwegbahnen	
			
Kleber	Werkzeuge und Zubehör	Flüssigabdichtungen	Befestigungen
			

Bitte beachten Sie!

Die in der Preisliste genannten Produktmaße sind Nennmaße und beinhalten keine Angabe zulässiger produktspezifischer Toleranzen.

Diese Preisliste gilt nur in Verbindung mit den veröffentlichten und jeweils gültigen Produktunterlagen und Herstellervorschriften.

Alle Preise verstehen sich zzgl. gesetzl. MwSt. Preisänderungen, technische Änderungen, Irrtümer und Druckfehler vorbehalten.

Grundsätzlich gelten die Allgemeinen Geschäftsbedingungen von SCHEDETAL als vereinbart!

Stand: Juli 2022 - vorherige Preislisten verlieren hiermit ihre Gültigkeit.

Qualität „Made in Germany“ - SCHEDETAL Qualitätsmanagement

Sämtliche SCHEDETAL-Produkte lösen alle erforderlichen Qualitätsstandards ein - ein Erfolg, der in der Verantwortung zur Umwelt, gegenüber den Menschen und zum Produkt wurzelt und auf einem lückenlosen Qualitätsmanagementsystem basiert.

SCHEDETAL produziert Dach- und Dichtungsbahnen aus Polyolefinen, die frei sind von PVC und nicht nur deshalb äußerst umweltfreundlich: Sie sind auch zu 100 Prozent recyclebar und schließen somit den Stoffkreislauf.



Zertifiziert nach DIN EN ISO 9001:2015

- zertifiziert nach DIN EN ISO 9001:2015
- regelmäßige Fremdüberwachung durch die Forschungs- und Materialprüfungsanstalten
- betriebsinterne Überwachungsaudits
- innerbetriebliche Aus- und Weiterbildung
- Produktprüfung nach EN-Normen

Ökologie - SCHEDETAL Produkte sind

- umweltfreundlich
- recyclebar
- frei von Weichmachern, Chlor und Schwermetallen
- unbedenklich für Wasser und Boden





KFC Schnellrestaurant Braunschweig, ExtruPol Dachabdichtung, 500 m²



Autohaus Hoffmann in Burgwald, ExtruPol Dachabdichtung 1.000 m²



Gründach-Siedlung Bovenden, ExtruBit Dachabdichtung, 850 m²



Lidl Logistikzentrum Leverkusen, Extrubit Dachabdichtung, 33.000 m²



Flughafen Dresden, ExtruPol Dachabdichtung, 6.350 m²



Semper Oper Dresden, ExtruBit Dachabdichtung, 1.800 m²



HTT Hann. Münden, ExtruPol Dachabdichtung, 4.000 m²



DVB Dresdner Verkehrsbetriebe AG, ExtruBit Dachabdichtung, 10.000 m²;
ExtruPol Dachabdichtung, 4.000 m²

Schnellfinder

Seite



Dach- und Dichtungsbahnen..... 8



Formteile14



Gehwegbahn..... 17



Lüftung / Entwässerung 18-23



Verbundbleche und Winkelprofile 24-25



Dampfsperren26



Schutz- und Trennlagen27



Kleber28



Flüssigabdichtungen..... 29-30



Befestigungen.....31



Werkzeuge und Zubehör32

ExtruPol®

ExtruPol ist eine FPO-Dach- und Abdichtungsbahn. Sie besteht aus einer bewährten Mischung flexibler Polyolefine. Sie ist seit 1990 erfolgreich auf dem Markt und bietet dadurch eine verlässliche Sicherheit.

Die Dach- und Abdichtungsbahn ist sehr anwenderfreundlich, da die Verlegung keine Vorbehandlung im Schweißbereich nötig macht.



Eigenschaften

- Ausführungskategorie: DIN SPEC 20000 - 201 für gefällelose Flächen geeignet
- keine Brandschutzlage auf Dämmstoffen erforderlich
- Brandklasse: broof t 1 (optional t 2 und t 3)
- Eigenschaftsklasse: nach DIN EN 13501-1: E
- Flexible Polyolefine nach DIN EN 13956
- Verstärkung: Glasvliesgewebe/-gelege
- Standardfarbe: lichtgrau, strukturiert
- Materialhomogene Qualität von Ober- und Unterlage

Langlebig

- witterungs- und alterungsbeständig
- wurzelfest nach FLL
- beständig gegen UV- und Ozonwirkung

Leicht zu verarbeiten

- keine Vorbehandlung des Schweißbereiches nötig
- schnelle Verarbeitung
- einlagige Verlegung
- exzellent in Planlage und Dimensionsstabilität

Ökologisch

- umweltfreundlich, recyclebar
- frei von Weichmachern, Chlor und Schwermetallen
- zugelassen für Trinkwasserbehälter

Sicherheit

- Produkterfahrung seit 1990
- verlängerte Materialgewährleistung
- jährliche innerbetriebliche Verleges Schulungen
- Produktversicherung beim ZVDH hinterlegt



ExtruPol®

Dach- und Dichtungsbahnen

ExtruPol M			ExtruPol MK			ExtruPol F			ExtruPol KSK		
											
innenliegender Glasvliesträger			innenliegendes Glasgittergelege + Glasvlies			innenliegender Glasvliesträger, unterseitige Polyestervlieskaschierung, einseitiger Schweißbrand			innenliegendes Glasgittergelege, unterseitige Selbstklebeschicht, beidseitiger Schweißbrand		
Anwendungsbereich											
lose verlegt, mechanisch befestigt			lose verlegt, mechanisch befestigt			–			–		
lose verlegt, unter Auflast			lose verlegt, unter Auflast			lose verlegt, unter Auflast			selbstklebend (sk) unter Auflast		
–			höhere Windlastanforderung			lose verlegt, geklebt			selbstklebend (sk) verlegt		
Abmessungen Breite x Länge											
a) 1,50 m x 15 m = 22,5 m ² *			1,50 m x 15 m = 22,5 m ²			a) 1,50 m x 15 m = 22,5 m ²			1,50 m x 15 m = 22,5 m ²		
b) 1,05 m x 20 m = 21,0 m ² *						b) 1,05 m x 15 m = 15,75 m ²					
Art.-Nr.	Dicke in mm	Preis/m ² in Euro	Art.-Nr.	Dicke in mm	Preis/m ² in Euro	Art.-Nr.	Dicke in mm	Preis/m ² in Euro	Art.-Nr.	Dicke in mm	Preis/m ² in Euro
a) 102121	1,5	15,75	–	–	–	–	–	–	–	–	–
a) 102221	1,8	16,60	102222	1,8	17,40	a) 102223	2,1	18,30	102226	1,8 + sk	27,70
b) 102211						b) 102230					
a) 102321	2,0	17,60	102322	2,0	18,30	a) 102323	2,3	19,30	–	–	–
b) 102311						b) 102313					

* Sonderbreiten in 2,00 m und 15 m Länge lieferbar. VPE M + MK = 20 Rollen/Palette, VPE F + KSK = 15 Rollen/Palette

* Großrollen auf Anfrage

ExtruPol® M-Anschlussbahnen und Zuschnitte

Zum Einsatz an auf- und abgehenden Bauteilen

Anschlussbahnen Dicke 1,8 mm; innenliegender Glasvliesträger									
									
Zuschnittbreite: 0,21m		Zuschnittbreite: 0,26m		Zuschnittbreite: 0,35m		Zuschnittbreite: 0,525m		Zuschnittbreite: 0,75m	
Zuschnittlänge: 20,00m		Zuschnittlänge: 20,00m		Zuschnittlänge: 20,00m		Zuschnittlänge: 20,00m		Zuschnittlänge: 15,00m	
Art.-Nr.	Preis/lfm in Euro	Art.-Nr.	Preis/lfm in Euro	Art.-Nr.	Preis/lfm in Euro	Art.-Nr.	Preis/lfm in Euro	Art.-Nr.	Preis/lfm in Euro
102271	4,10	102241	5,00	102251	6,30	102261	8,90	102281	10,60

VPE = 20 Rollen/Palette

ExtruPol® O-Detailbahn

Für Detail- und Reparaturarbeiten, perfekt zum Modellieren

Detailbahn Dicke 2,0 mm; Materialhomogen					
Art.-Nr.	Rollenware	Preis/m ² in Euro	Art.-Nr.	Stück	Preis/Stück in Euro
102315	Abmessung 1,00 m x 10,00 m	18,00	102265	Abmessung 1,00 m x 0,50 m	18,00

VPE = 1 Rolle oder 1 Stück, Sonderfarben sind möglich

ExtruBit®

ExtruBit ist eine Dach- und Abdichtungsbahn aus FPO. Sie besteht aus Polyethylen und einem speziellen Bitumen. Die Dach- und Dichtungsbahnen bieten Sicherheit - und zwar langfristig.

Sie sind sehr anwenderfreundlich, denn ExtruBit Dach- und Abdichtungsbahnen können Sie direkt verarbeiten - chemische Nahtvorbereitung oder eine andere Vorbehandlung des Schweißbereiches ist nicht notwendig.



Eigenschaften

Ausführungskategorie: DIN SPEC 20000 - 201
 keine Brandschutzlage auf Dämmstoffen erforderlich
 Brandklasse: broof t 1 (optional t 2 und t 3)
 Eigenschaftsklasse: nach DIN EN 13501-1: E
 Standardfarbe: schwarz
 Materialhomogene Qualität von Ober- und Unterlage

Langlebig

- bitumenkompatibel
- witterungs- und alterungsbeständig
- wurzelfest nach FLL
- beständig gegen UV- und Ozonwirkung
- beständig gegen wässrige Lösungen von Säuren und Basen

Leicht zu verarbeiten

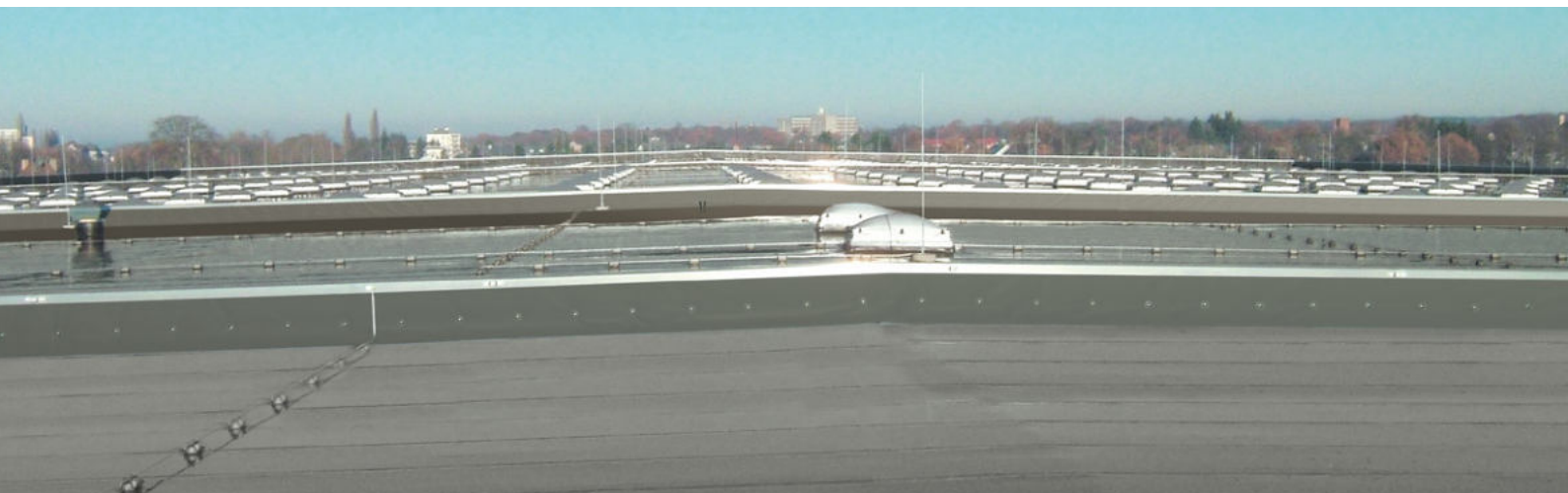
- keine Vorbehandlung des Schweißbereiches nötig
- schnelles Verarbeiten
- einlagige Verlegung
- exzellent in Planlage und Dimensionsstabilität

Ökologisch




- umweltfreundlich, recyclebar
- frei von Weichmachern, Chlor und Schwermetallen
- unbedenklich für Wasser und Boden

Sicherheit

- Produkterfahrung seit 1970
- verlängerte Materialgewährleistung
- perforations sicher
- jährliche innerbetriebliche Verleges Schulungen
- Produktversicherung beim ZVDH hinterlegt



ExtruBit®

ExtruBit 2,0 M			ExtruBit 2,3 M			ExtruBit 2,3 F		
								
innenliegender Glasliesträger			innenliegender Glasliesträger			innenliegender Glasliesträger, unterseitige Polyestervlieskaschierung, einseitiger Schweißrand		
Anwendungsbereich								
lose verlegt, mechanisch befestigt			lose verlegt, mechanisch befestigt			–		
lose verlegt, unter Auflast			lose verlegt, unter Auflast			lose verlegt, unter Auflast		
–			–			lose verlegt, geklebt		
Abmessungen Breite x Länge								
a) 1,50 m x 15 m = 22,5 m ² *			1,05 m x 20 m = 21,0 m ²			a) 1,50 m x 15 m = 22,5 m ²		
b) 1,05 m x 20 m = 21,0 m ² *						b) 1,05 m x 15 m = 15,75 m ²		
Art.-Nr.	Dicke in mm	Preis/m ² in Euro	Art.-Nr.	Dicke in mm	Preis/m ² in Euro	Art.-Nr.	Dicke in mm	Preis/m ² in Euro
a) 103321	2,0	19,60	103322	2,3	20,50	a) 103323	2,3	21,30
b) 103311						b) 103313		

* Sonderbreiten in 2,00 m und 15 m Länge lieferbar. VPE 2,0 M = 20 Rollen/Palette, VPE 2,3 M + 2,3 F + KSK = 15 Rollen/Palette

* Großrollen auf Anfrage

ExtruBit® M-Anschlussbahnen und Zuschnitte

Zum Einsatz an auf- und abgehenden Bauteilen

Anschlussbahnen Dicke 2,0 mm, innenliegender Glasliesträger							
							
Zuschnittbreite: 0,21 m		Zuschnittbreite: 0,26 m		Zuschnittbreite: 0,35 m		Zuschnittbreite: 0,525 m	
Zuschnittlänge: 20,00 m		Zuschnittlänge: 20,00 m		Zuschnittlänge: 20,00 m		Zuschnittlänge: 20,00 m	
Art.-Nr.	Preis/lfm in Euro	Art.-Nr.	Preis/lfm in Euro	Art.-Nr.	Preis/lfm in Euro	Art.-Nr.	Preis/lfm in Euro
103371	4,45	103341	5,20	103351	6,50	103361	8,90

VPE = 20 Rollen/Palette

ExtruBit® O-Detailbahn

Für Detail- und Reparaturarbeiten, perfekt zum Modellieren

ExtruBit Dicke 2,0 mm Gewebelos; Materialhomogen					
Art.-Nr.	Rollenware	Preis/m ² in Euro	Art.-Nr.	Stück	Preis/Stück in Euro
103415	Abmessung 1,00 m x 10,00 m	23,00	103465	Abmessung 1,00 m x 0,50 m	23,00

VPE = 1 Rolle oder 1 Stück

ExtruThere®

ExtruThere ist eine Dichtungsbahn für Bauwerksabdichtungen aus FPO. Sie besteht aus Polyethylen und einem speziellen Bitumen. Die Dichtungsbahn bietet langfristige Sicherheit für Bauwerke.

ExtruThere ist sehr anwenderfreundlich, denn es kann direkt verarbeitet werden - chemische Nahtvorbereitung oder eine andere Vorbehandlung des Schweißbereiches ist nicht notwendig.



Eigenschaften

Ausführungskategorie: DIN SPEC 20000 - 202

Ethylen-Copolymerisat-Bitumen nach DIN EN 13967 Tabelle 1

Verstärkung: keine

Standardfarbe: schwarz/silber kaschiert

Langlebig

- bitumenkompatibel
- witterungs- und alterungsbeständig
- wurzelfest
- beständig gegen wässrige Lösungen von Säuren und Basen

Ökologisch


- umweltfreundlich, recyclebar
- frei von Weichmachern, Chlor und Schwermetallen
- unbedenklich für Wasser und Boden

Leicht zu verarbeiten

- keine Vorbehandlung des Schweißbereiches nötig
- schnelles Verarbeiten
- einlagige Verlegung
- exzellent in Planlage und Dimensionsstabilität



ExtruThere®

ExtruThere		
		
Materialhomogene Kunststoff-Dichtungsbahn mit silberfarbiger Kaschierung		
Anwendungsbereich		
Bauwerksabdichtung		
Abmessungen Breite* x Länge**		
2,00 m x 15 m = 30,0 m ²		
Art.-Nr.	Dicke in mm	Preis/m ² in Euro
104237	1,8	11,00
104337	2,0	11,85

* Sonderbreiten in 1,50 m lieferbar.

** Großrollen auf Anfrage

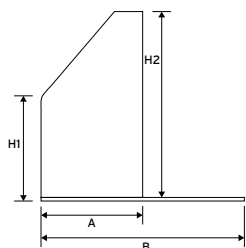
VPE = 20 Rollen/Palette**



Formteile

Die Formteile sind optimal auf unsere Dichtungsbahnen **ExtruPol®** und **ExtruBit®** abgestimmt und lassen sich problemlos miteinander verarbeiten.

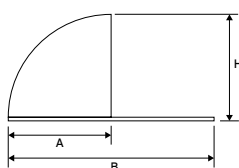
Außenecke groß



A = 95 mm
B = 175 mm
H1 = 170 mm
H2 = 300 mm

Artikel-Nr.	Formteil für	Winkel außen	Farbe	Stück/Karton	Preis/Stück in Euro
102201	ExtruPol	270°	lichtgrau*	10	8,10
103201	ExtruBit	270°	schwarz	10	8,10

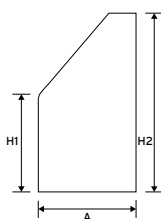
Außenecke klein



A = 95 mm
B = 175 mm
H = 100 mm

Artikel-Nr.	Formteil für	Winkel außen	Farbe	Stück/Karton	Preis/Stück in Euro
102202	ExtruPol	270°	lichtgrau*	25	4,60
103202	ExtruBit	270°	schwarz	25	4,60

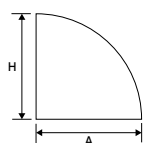
Innenecke groß



A = 95 mm
H1 = 170 mm
H2 = 300 mm

Artikel-Nr.	Formteil für	Winkel außen	Farbe	Stück/Karton	Preis/Stück in Euro
102203	ExtruPol	90°	lichtgrau*	10	7,70
103203	ExtruBit	90°	schwarz	10	7,70

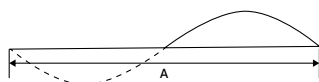
Innenecke klein



A = 95 mm
H = 95 mm

Artikel-Nr.	Formteil für	Winkel außen	Farbe	Stück/Karton	Preis/Stück in Euro
102204	ExtruPol	90°	lichtgrau*	25	4,15
103204	ExtruBit	90°	schwarz	25	4,15

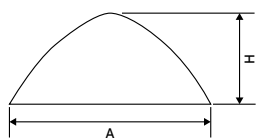
Welle Außenecke



A = 170 mm

Artikel-Nr.	Formteil für	Farbe	Stück/Karton	Preis/Stück in Euro
102205	ExtruPol	lichtgrau*	20	5,15
103205	ExtruBit	schwarz	20	5,15

Kegel Innenecke



A = 135 mm
H = 50 mm

Artikel-Nr.	Formteil für	Farbe	Stück/Karton	Preis/Stück in Euro
102206	ExtruPol	lichtgrau*	20	3,90
103206	ExtruBit	schwarz	20	3,90

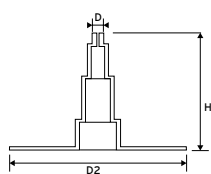
Lichtkuppelecke 73°



Artikel-Nr.	Formteil für	Farbe	Stück/Karton	Preis/Stück in Euro
102207	ExtruPol	lichtgrau*	20	7,35
103207	ExtruBit	schwarz	20	7,35

* Formteile sind zum Teil auch in Sonderfarben erhältlich.

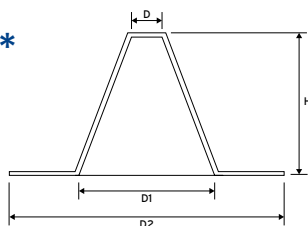
Blitzschutzmanschette**



D = 8 mm
H = 180 mm
D2 = 180 mm

Artikel-Nr.	Formteil für	Durchmesser (mm)	Farbe	Stück/Karton	Preis/Stück in Euro
102208	ExtruPol	8/10	lichtgrau	5	15,30
103208	ExtruBit	8/10	schwarz	5	15,30

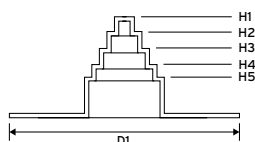
Rohrmanschette*/**



D = 40 mm
D1 = 215 mm
D2 = 410 mm
H = 170 mm

Artikel-Nr.	Formteil für	Durchmesser (mm)	Farbe	Stück/Karton	Preis/Stück in Euro
102209	ExtruPol	40-215	lichtgrau	15	25,20
103209	ExtruBit	40-215	schwarz	15	25,20

Anschlussmanschette*/**



H1 180 mm = D 34 mm
H2 165 mm = D 48 mm
H3 150 mm = D 60 mm
H4 135 mm = D 72 mm
H5 120 mm = D 93 mm
D1 = 325 mm

Artikel-Nr.	Formteil für	Durchmesser (mm)	Farbe	Stück/Karton	Preis/Stück in Euro
102210	ExtruPol	34-93	lichtgrau	25	18,80
103210	ExtruBit	34-93	schwarz	25	18,80

FPO/PE Universal Einfassung incl. Schrumpfschlauch

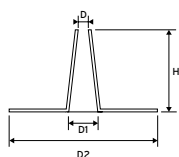


Artikel-Nr.	Formteil für	Durchmesser (mm)	Farbe	Stück/Karton	Preis/Stück in Euro
102218	ExtruPol/ExtruBit	20	lichtgrau	35	26,00 €
102219	ExtruPol/ExtruBit	30	lichtgrau	30	27,00 €

* Um die Anschlusshöhe von 15 cm zu erreichen, muss ggf. ein Zulagestreifen eingesetzt werden.

** Rohrschelle zum dauerhaft dichten Anschluss nicht im Lieferumfang enthalten, bitte Durchmesser abhängig berücksichtigen.

Kegelanschluss incl. Schrumpfschlauch



D = 15 mm
 D1 = 30 mm
 D2 = 210 mm
 H = 120 mm

Artikel-Nr.	Formteil für	Durchmesser (mm)	Farbe	Stück/Karton	Preis/Stück in Euro
102217	ExtruPol	15 - 30	lichtgrau	5	13,80
103217	ExtruBit	15 - 30	schwarz	5	13,80

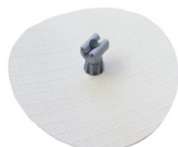
SCHEDETAL-BAR-Befestigungsschiene

Technische Daten: stabile Metall-Halteschiene, Korrosionsschutz, geprüft 15 Zyklen Kesternichtest nach DIN 50018, Abm.: 7 x 30 x 2000 mm, mit einer Lochung von Ø 6 mm und 10 mm. Palettengröße : 1152 lfm

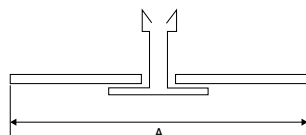


Artikel-Nr.	Stück	Stück/VE	Preis/Stück in Euro
201201	1	16	7,55

Blitzschutzdrahthalter [für Blitzschutzdraht 8 mm]



Halter



A = 180 mm

Artikel-Nr.	Formteil für	Durchmesser Rondell (mm)	Farbe	Stück/Karton	Preis/Stück in Euro
102214	ExtruPol	180	lichtgrau*	25	13,70
103214	ExtruBit	180	schwarz	25	13,70

Gehwegbahn

Rutschfeste Oberflächenprägung in Linsenform. Zur Verlegung auf Schedetal ExtruPol, ExtruBit Dachbahnen. 3,5 mm mit Glasvlieseinlagen



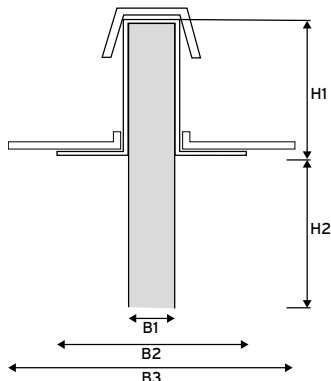
Artikel-Nr.	Länge (m)	Breite (m)	VPE in m ²	Preis/m ² in Euro
100802	10,0	1,0	10,0	25,70

Farbe: grau

* Formteile sind zum Teil auch in Sonderfarben erhältlich.

Strangentlüfter Aufstockelement

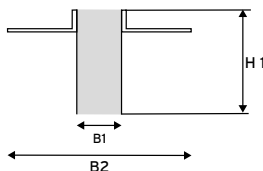
Lüfter in weiteren Dimensionierungen auf Anfrage möglich.



B1 = 100 mm / 125 mm / 150 mm
 B2 = 370 mm
 B3 = 490 mm
 H1 = 230 mm
 H2 = 360 mm

Artikel-Nr.	Formteil für	Durchmesser (mm)	Farbe Flansch	Preis/Stück in Euro
202225	ExtruPol	DN 100	lichtgrau	101,00
203225	ExtruBit	DN 100	schwarz	101,00
202226	ExtruPol	DN 125	lichtgrau	118,00
203226	ExtruBit	DN 125	schwarz	118,00
202227	ExtruPol	DN 150	lichtgrau	206,90
203227	ExtruBit	DN 150	schwarz	206,90

Strangentlüfter Grundelement



B1 = 100 mm / 125 mm / 150 mm
 B2 = 370 mm
 H1 = 290 mm

Artikel-Nr.	Durchmesser (mm)	Preis/Stück in Euro
200211	DN 100	52,30
200212	DN 125	66,90
200213	DN 150	80,30

Rohrbogen für Kabeldurchführung

*passend für den Strangentlüfter DN 100

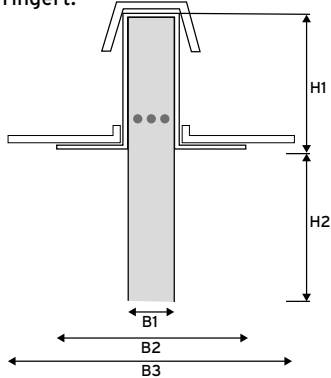
Artikel-Nr.	Durchmesser (mm)	Preis/Stück in Euro
200214	DN 100	54,80



(„Sonderteile/Sonderanfertigungen“ werden mit zusätzlichen Frachtkosten berechnet)

Strangentlüfter mit Kondenswasserabscheider

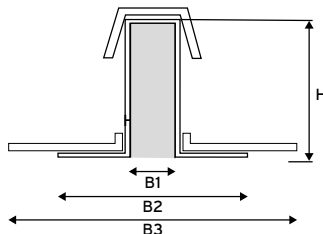
Eine Schimmel- und Feuchtigkeitsbildung im Belüftungssystem wird durch das Abführen des Kondensats nach außen merklich verringert.



B1 = 100 mm / 125 mm
 B2 = 370 mm
 B3 = 490 mm
 H1 = 480 mm
 H2 = 360 mm

Artikel-Nr.	Formteil für	Durchmesser	Farbe Flansch	Preis/Stück in Euro
200215	ExtruPol	DN100	lichtgrau	125,50
200315	ExtruBit	DN100	schwarz	125,50
200216	ExtruPol	DN125	lichtgrau	142,30
200316	ExtruBit	DN125	schwarz	142,30

Kaltdachlüfter



B1 = 110 mm
 B2 = 370 mm
 B3 = 490 mm
 H = 230 mm

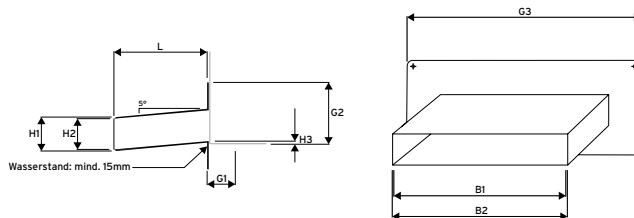
Artikel-Nr.	Formteil für	Durchmesser (mm)	Farbe Flansch	Preis/Stück in Euro
202228	ExtruPol	DN 100	lichtgrau	80,30
203228	ExtruBit	DN 100	schwarz	80,30



PE Notüberlauf RS*

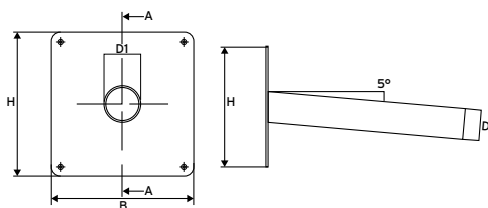
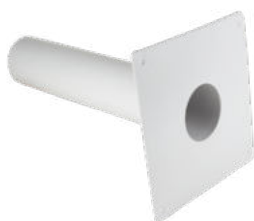
Die tägliche Praxis zeigt, dass Notüberläufe auf Flachdächern oft sehr hohe Wassermengen entwässern müssen. Um diese Wassermengen abzuführen, ist auf dem Dach eine sehr hohe Anzahl an runden oder kleineren rechteckigen Notüberläufen erforderlich. Der SCHEDETAL-Sonderbau fertigt rechteckige Wasserspeier /

Notüberläufe bis zu einer Breite von 1 m und einer minimalen Höhe von 80 mm an, die hohe Durchlaufleistungen besitzen und in Abmessung und Leistung genau auf die jeweilige Entwässerungsaufgabe angepasst werden können.



Artikel-Nr.	Formteil für	Breite innen (mm)	Höhe innen (mm)	Stützenlänge (mm)	Farbe	Preis/Stück in Euro
102301	ExtruPol/ExtruBit	300	100	300	schwarz	192,20
102341	ExtruPol/ExtruBit	500	100	300	schwarz	189,80
102351	ExtruPol/ExtruBit	180	80	600	schwarz	224,40

PE Notentwässerung [Rohrlänge = 490 mm]*

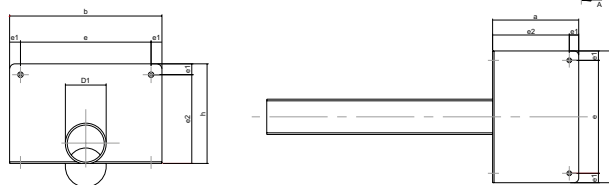


D1 = 50/75/110 mm
 H = 300 mm
 B = 300 mm
 Rohrneigung 5 °

Artikel-Nr.	Formteil für	Durchmesser	Rohrlänge (mm)	Farbe	Preis/Stück in Euro
102317	ExtruPol/ExtruBit	D 50 (DN 50)	490	lichtgrau	53,50
102303	ExtruPol/ExtruBit	D 75 (DN 70)	490	lichtgrau	55,70
102302	ExtruPol/ExtruBit	D 110 (DN 100)	490	lichtgrau	58,30

Wird ohne Kiesfangkorb geliefert.

PE Wasserspeier*



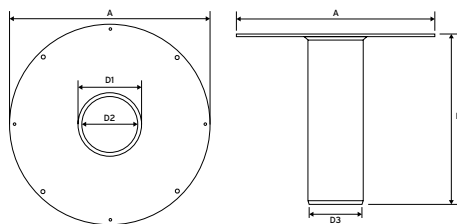
D1 = 75/110 mm
 l = 480 mm
 a = 183 mm
 b = 280 mm
 h = 183 mm
 e = 240 mm
 e1 = 20 mm
 e2 = 163 mm
 Rohrneigung 5 °

Artikel-Nr.	Formteil für	Durchmesser	Rohrlänge (mm)	Farbe	Preis/Stück in Euro
102380	ExtruPol/ExtruBit	D 50 (DN 50)	480	lichtgrau	59,70
102306	ExtruPol/ExtruBit	D 75 (DN 70)	480	lichtgrau	59,70
102307	ExtruPol/ExtruBit	D 110 (DN 100)	480	lichtgrau	58,30

Wird ohne Kiesfangkorb geliefert.

(„Sonderteile/Sonderanfertigungen“ werden mit zusätzlichen Frachtkosten berechnet)

PE Dachablauf*



A = 300/380 mm
 D1 = 130 mm
 D2 = 105 mm
 D3 = 105 mm
 H = 315 mm

Artikel-Nr.	Formteil für	Durchmesser	Rohrlänge (mm)	Farbe	Preis/Stück in Euro
102305	ExtruPol/ExtruBit	D75 (DN 70)	315	lichtgrau	55,70
102314	ExtruPol/ExtruBit	D95 (DN 90)	315	lichtgrau	58,30
102304	ExtruPol/ExtruBit	D110 (DN 100)	315	lichtgrau	59,20

Wird ohne Kiesfangkorb geliefert.

Zubehör PE-Entwässerung

Lippendichtung für PE Dachablauf 95/110

Artikel-Nr.	Formteil für	Durchmesser	Preis/Stück in Euro
200318	Universal	D 95 auf DN 100	7,70
200319	Universal	D 95 auf DN 125	15,60

Sicherheits-Kiesfangkorb

Optimaler Halt, schnell und ohne Werkzeug montiert

Artikel-Nr.	Produktname	Material	DN	Preis/Stück in Euro
200312	Sicherheits-Kiesfangkorb	Polyamid	70-200	19,80



Sicherheits-Attika-Kiesfangkorb

Artikel-Nr.	Produktname	Material	DN	Preis/Stück in Euro
200327	Sicherheits-Attika-Kiesfangkorb	Polyamid	70-200	29,20



* Sonderformate und Preise auf Anfrage.



SCHEDETAL Edelstahl-Entwässerungssystem

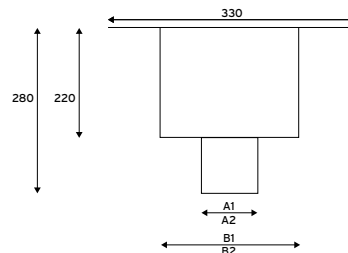
Dachdecker und Bauherren profitieren vom hochwertigen Edelstahl-Entwässerungssystem. Dank seiner langen Lebensdauer amortisiert sich die Investition schnell und gibt dem Flachdach eine langfristige Sicherheit. Die einzelnen Komponenten sind leicht zu verarbeiten und belastbar.

SCHEDETAL Dachgully Grundelement - senkrecht

SCHEDETAL Grundelement aus langlebigem, nicht rostendem und säurebeständigem Edelstahl, Materialstärke 1,0 mm, wärmegeämmt, passend für ein Rohr der Muffe mit entsprechender DN-Zahl.



A1 = D110 mm
 A2 = D125 mm
 B1 = 175 mm
 B2 = 200 mm



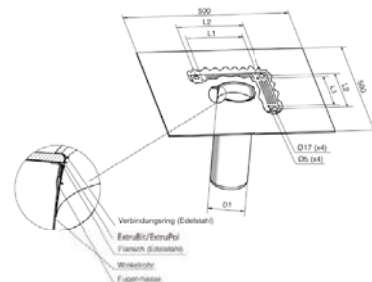
Artikel-Nr.	Durchmesser	Einbaumaß	Preis/Stück in Euro
200301	D 110 (DN 100)	180 mm	117,70
200302	D 125 (DN 125)	210 mm	131,10

SCHEDETAL Dachgully Aufstockelement / Sanierungsgully

Passend für Schedetal Dachgully Grundelement mit identischer DN-Zahl, Materialstärke 0,7 mm, Rohrlänge 400 mm für Dämmstoffdicken bis 330 mm. In Verbindung mit Rückstausicherung als Sanierungsgully einsetzbar.



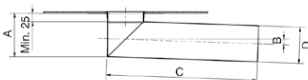
Artikel-Nr.	Formteil für	Durchmesser	Rohrlänge in mm	Preis/Stück in Euro
102325	ExtruPol	D 90 (DN 95)	400	102,25
103325	ExtruBit	D 90 (DN 95)	400	102,25
102308	ExtruPol	D 110 (DN 100)	400	104,50
103308	ExtruBit	D 110 (DN 100)	400	104,50
102309	ExtruPol	D 125 (DN 125)	400	117,70
103309	ExtruBit	D 125 (DN 125)	400	117,70



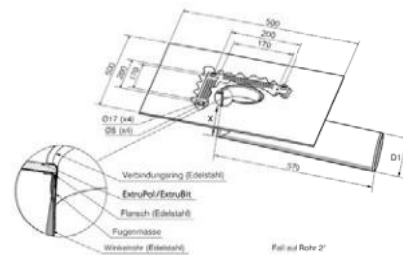
Wird ohne Kiesfangkorb geliefert.
 Weitere Größen objektbezogen auf Anfrage

SCHEDETAL Attika-Ablauf / Attika-Notablauf

Für die horizontale Montage durch eine Wand/Mauer (Attika). In Verbindung mit Anstaurung als Notablauf.



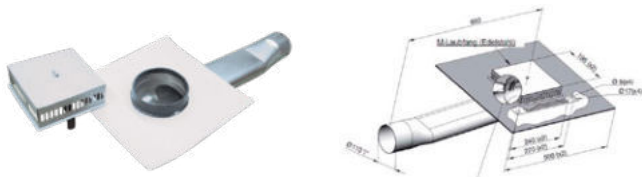
Artikel-Nr.	Formteil für	Durchmesser	Einbautiefe in mm	Preis/Stück in Euro
102310	ExtruPol	D 75 (DN 70)	100	173,00
103310	ExtruBit	D 75 (DN 70)	100	173,00
102319	ExtruPol	D 110 (DN 100)	135	179,65
103319	ExtruBit	D 110 (DN 100)	135	179,65



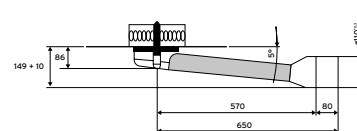
Wird ohne Kiesfangkorb geliefert.

Notentwässerung horizontal inkl. Monsun-Kiesfang*

Für die horizontale Montage durch eine Wand/Mauer (Attika)



Artikel-Nr.	Formteile für	Rohrlänge in mm	Durchmesser	Preis / Stück in Euro
102312	ExtruPol	650	D 110 (DN 100)	465,70
103312	ExtruBit	650	D 110 (DN 100)	465,70



* kein lagerführender Artikel; Objektbezogene Bestellung

Zubehör für Edelstahlentwässerung

Kiesfangkorb Monsun Standard / Monsun Notentwässerung



Monsun Standard



für Notentwässerung,
Materialstärke 1,0 mm



Sicherheits-
Kiesfangkorb

Artikel-Nr.	Produktname	Material	DN	Preis / Stück in Euro
200303	Monsun Standard	Edelstahl	70/100/125	42,70
200311	Monsun Notentwässerung	Edelstahl	70/100/125	54,60
200312	Sicherheits-Kiesfangkorb	Polyamid	70-200	19,80

Rückstausicherung

für Schedetal Dachgully Aufstockelement / Sanierungsgully



Artikel-Nr.	Formteil für	Durchmesser	Preis / Stück in Euro
200320	Universal	DN 90 auf DN 110	20,00
200321	Universal	DN 110 auf DN 125	21,80
200322	Universal	DN 125 auf DN 145	28,00

Anstauring



Anstauhöhen 25 / 35 mm

Artikel-Nr.	Durchmesser	Preis / Stück in Euro
200309	D 75 (DN 70)	34,90
200310	D 110 (DN 100)	37,70

Verlängerungsrohr

zur Verlängerung von Attika-Ablauf / Attika-Notablauf



Artikel-Nr.	Durchmesser	Rohrlänge in mm	Preis / Stück in Euro
200304	D 75 (DN 70)	600	83,80
200305	D 110 (DN 100)	600	90,90

Sichtblende

zur Verkleidung von Attika-Ablauf und Verlängerungsrohr. Maß 300 mm x 300 mm

Artikel-Nr.	Durchmesser	Preis / Stück in Euro
200324	D 75 (DN 75)	45,30
200325	D 110 (DN 110)	52,40

(„Sonderteile/Sonderanfertigungen“ werden mit zusätzlichen Frachtkosten berechnet)

Verbundbleche

Tafel

Material: galvanisiertes Stahlblech DX51D

Dicke: 0,6 mm

Rückseite: Epoxy-Primer

Beschichtung: 1,0 mm Dachbahn
(auch vorgekantet lieferbar)

Palette: 50 Stück = 100 m²

Artikel-Nr.	Formteil für	Länge (m)	Breite (m)	Farbe	m ² /Palette	Preis/m ² in Euro
102401	ExtruPol	2,0	1,0	lichtgrau	100	39,50
103401	ExtruBit	2,0	1,0	schwarz	100	39,50

ACHTUNG: Bei anderer Lieferadresse als der Hauptposition werden entstandene Frachtkosten in Rechnung gestellt!

Jumbo Coils Verbundblech

Material: galvanisiertes Stahlblech DX51D

Dicke: 0,6 mm

Rückseite: Epoxy-Primer

Beschichtung: 1,0 mm Dachbahn

Toleranzen: Nach Euronorm EN 10143

Palette: In horizontaler Achse mit Schutzverpackung

Gewicht: 800 kg / Palette

Artikel-Nr.	Formteil für	Länge (m)	Breite (m)	Farbe	Stück/Palette	Preis/m ² in Euro
102402	ExtruPol	30,0	1,0	lichtgrau	4	39,50
103402	ExtruBit	30,0	1,0	schwarz	4	39,50

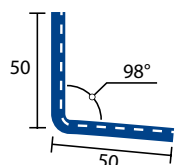


Pufas Werk KG - Referenzobjekt im Schedetal.

Winkelprofile

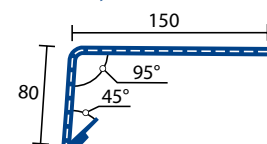
Auftragsbezogene Erstellung, ggf. mit Lieferzeiten verbunden.

Kehlprofil*



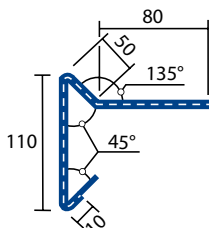
Artikel-Nr.	Formteil für	Länge (m)	Zuschnitt (cm)	Farbe	Preis/lfm in Euro
102403	ExtruPol	2,0	10,0	lichtgrau	5,95
103403	ExtruBit	2,0	10,0	schwarz	5,95

Traufprofil*



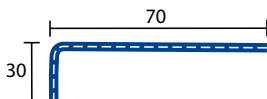
Artikel-Nr.	Formteil für	Länge (m)	Zuschnitt (cm)	Farbe	Preis/lfm in Euro
102404	ExtruPol	2,0	25,0	lichtgrau	12,70
103404	ExtruBit	2,0	25,0	schwarz	12,70

Ortgangprofil*



Artikel-Nr.	Formteil für	Länge (m)	Zuschnitt (cm)	Farbe	Preis/lfm in Euro
102405	ExtruPol	2,0	25,0	lichtgrau	15,95
103405	ExtruBit	2,0	25,0	schwarz	15,95

Abschluss-Winkel*



Artikel-Nr.	Formteil für	Länge (m)	Zuschnitt (cm)	Farbe	Preis/lfm in Euro
102406	ExtruPol	2,0	10,0	lichtgrau	5,95
103406	ExtruBit	2,0	10,0	schwarz	5,95

* Sonderkantung auf Anfrage möglich.

Dampfsperren

SCHEDETAL - Dampfsperrbahn DGH sk 18234



Brandlastarme und kaltselbstklebende Dampf- und Luftsperrbahn. Bestehend aus Alu-Verbundfolie. Dauerhaft flexibel, nicht versprödend, einfach zu verarbeiten.

Untersuchungen DIN EN 13984 (Abdichtungsbahnen, Kunststoff- und Elastomer-Dampfsperrbahnen)

Anwendung Begehbarer Dampf- und Luftsperrbahn, speziell geeignet zum Einsatz auf Trapezprofilblech mit mechanisch befestigtem Dachaufbau nach DIN EN 18234 oder Industriebaurichtlinie. Die Verlegeanleitung ist einzuhalten.

Wasserdampfdurchlässigkeit sd-Wert > 1500 m DIN EN 1931

Eigenschaften Kaltselbstklebend und verlegefreundlich durch gängige Breite von 1,50 m, einfach und sauber zu verlegen. Gutes Preis-Leistungs-Verhältnis. Brandlastreduzierte, begehbare Sicherheitsdampfsperren sind ideal für Industrie-/Stahlleichtdächer.

Auch für Dachaufbauten mit erhöhten Brandschutzanforderungen nach DIN 18234 geeignet. Dauerhaft flexibel, nicht versprödend. Bei Temperaturen von bis zu +5 °C bis +50 °C zu verarbeiten.

Artikel-Nr.	Dicke (mm)	Länge (m)	Breite (m)	Rollen/Palette	Preis/m ² in Euro
200503	< 0,5	50,0	1,58	10	5,40



Schutz- und Trennlagen



Trenn- und Schutzlagen [bohrbar]

Vernadelte und thermisch verfestigte Polyesterfaser, weiß mit bauaufsichtlichem Prüfzeugnis. Verrottungsfest, diffusionsoffen, bitumenverträglich. Geeignet für lose Verlegung und für mechanische Befestigung.

Artikel-Nr.	Gewicht in g/m ²	Länge (m)	Breite (m)	Anforderung	Rollen/Palette	Preis/m ² in Euro
200605	300	50,0	2,0	B2	15	1,90



Kleber

SCHEDETAL Kleber Millennium PG1

Der SCHEDETAL Kleber Millennium PG1 ist einfach und leicht zu verarbeiten. Der Kleber zeichnet sich durch geringen Verbrauch aus: 1 Kartusche reicht für ca. 17 m². Die Kartuschen sind passend z.B. für die Klebepistole. Verpackungseinheit: 4 Kartuschen.

Artikel-Nr.	Verbrauch	ml/Kartusche	Preis/Kartusche in Euro
200908	i.M. ca. 17 m ² /Kartusche	1500	49,40

Der Verbrauch ist abhängig vom Untergrund.

Klebepistole

Artikel-Nr.	Preis/Stück in Euro
200910	761,25



Empfehlung zur Verklebung von Dachbahnkleber

Gültig für:

- Schedetal Dachbahnenkleber PG 1 und Dachbahnenkleber Plus
- In Windlastzone 1, Geländekategorie I-IV
- und Windlastzone 2, Geländekategorie II-IV

Bei Gebäuden mit Innendruck, oder bei kritischen Gebäudegeometrien und in Windlastzone 3 und 4, sowie in Windlastzone 2 bei der Geländekategorie I, ist immer ein Einzelnachweis nach EN 1991-1-4 erforderlich. Eine vollflächige Verklebung ist nicht zulässig. Die nachstehende Tabelle gibt einen Überblick der benötigten Klebestränge pro qm. Hierbei handelt es sich jedoch um eine vereinfachte Darstellung und befreit nicht von der objektbezogenen Ermittlung der tatsächlichen Windsogkräfte und der daraus resultierenden Klebstoffmengen und Streifenabstände

	Eck Bereich	Außenrand Bereich	Innenrand Bereich	Innen Bereich
Gebäudehöhe	Streifen pro m ²			
bis 10 m	6	5	3	3
> 10 bis 18 m	7	6	4	3
> 18 bis 25 m	8	6	4	3

Anwendungshinweise:

Bitte berücksichtigen Sie, dass es sich bei den Kleber Mengenangaben um Annäherungswerte handelt. Die tatsächlichen Mengen können nach objektbezogenen Gegebenheiten abweichen.

Der Verbrauch beim Schedetaler Dachbahnenkleber PG1 liegt ca. bei 22 ml/m Klebestreifen. Der Verbrauch bei Schedetaler Dachbahnenkleber PLUS liegt ca. bei 17 ml/m Klebestreifen.

Verarbeitungshinweise:

Es empfiehlt sich nach dem Auftrag der Kleber-Raupen die Dachbahnen entsprechend anzudrücken. Das Nachstreichen mit einem Besen hat sich hier bewährt, so das die Raupen nicht zu stark platt gedrückt werden. Bei starken Unebenheiten ist hier vorsichtig vorzugehen, so das die Verbindung zum Untergrund bestehen bleibt.

Flüssigabdichtung für das SCHEDETAL-Flachdachsystem

Das neue KEMPEROL 1K-SF - Farbe: lichtgrau eignet sich hervorragend zum einfachen und schnellen Abdichten von Anschlüssen und Detailausbildungen. Da KEMPEROL 1K-SF - Farbe: lichtgrau direkt aus dem Eimer verarbeitet werden kann, ist der einkomponentige Flüssigkunststoff mit Polyurethan-Hybrid-Technologie eine äußerst wirtschaftliche Abdichtungslösung.

Vorteile von KEMPEROL 1K-SF - Farbe: lichtgrau :

- gebrauchsfertig - kein Mischen erforderlich
- direkt aus dem wiederverschließbaren Gebinde verarbeitbar
- schnell anhärtend (regenfest bereits nach 1 Stunde)
- 1-komponentig
- lösemittelfrei
- kennzeichnungsfrei
- UV-beständig und lichtecht
- ohne Grundierung auf nichtsaugende Untergründe
- weichmacherfrei
- alkalibeständig
- dauerelastisch und rissüberbrückend
- kalt zu verarbeiten

KEMPEROL 1K-SF - Farbe: lichtgrau mit Vliesarmierung passt sich jeder Untergrundgeometrie an und härtet zu einer fugenlosen und vollflächig haftenden Abdichtung aus.

Durch die hochflexiblen Produkteigenschaften werden Bewegungen des Bauwerks ausgeglichen und Risse und Öffnungen können dauerhaft und sicher geschlossen werden.

KEMPEROL 1K-SF - Farbe: lichtgrau ist bei Neubau oder Sanierung die ideale Abdichtungslösung für die unterschiedlichsten Detail- und Anschlussbereiche mit verschiedenen Untergrundmaterialien, insbesondere bei Wand-Flächenübergängen mit Bitumen- oder Kunststoffbahnen.

KEMPEROL 1K-SF - Farbe: lichtgrau*

Die 1-komponentige Flüssigabdichtung auf Basis Polyurethan (frei von Lösungsmitteln)



Artikel-Nr.	kg/Gebinde	Verbrauch kg/m ²	Lagerstabilität	Preis/kg in Euro
201100	6,5	3,0	mind. 6 Monate	29,65

Farbe: lichtgrau (RAL 7035)

KEMPERPLAN Primer*

Zum Vorbehandeln von Untergründen von Extrupo vor KEMPEROL 1K-SF - Farbe: lichtgrau (siehe Datenblatt SchedeSeal)

Artikel-Nr.	ltr/Dose	Verbrauch ltr/m ²	Lagerstabilität	Preis/Dose in Euro
201103	0,75	0,1	mind. 12 Monate	72,40

SchedeSeal Polyestervlies

Einlage für KEMPEROL 1K-SF - Farbe: lichtgrau

Artikel-Nr.	Abmessung/Rolle	Preis je Rolle in Euro
201104	50 lfm x 0,2625 m	110,25

*Gefahrgut

Verarbeitung



1 Grundierer aufbringen und ablüften lassen.



2 Der erste Voranstrich.



3 Vlies einlegen.



4 Zweite Schicht auftragen.

Grundierungsempfehlung KEMPEROL 1K-SF - Farbe: lichtgrau

Untergründe	KEMPERPLAN Primer	Ohne Grundierung Überdeckung > 15 cm)
Bitumenbahn (V 13, V 60, G 200, PYE (SBS))	-	X
Kunststoffbahnen (PVC-P, PVC-EVA)	x ²	x ²
FPO- oder TPO-Kunststoffdichtungsbahn	x ²	-
Kunststoff-Elemente (PVC-U, HDPE, HDPP)	-	X
Plattenwerkstoffe (z.B.: Faserzement)	-	X
Klinker, Ziegelbausteine, Spaltklinker, Sichtmauerwerk (anschleifen)	-	x ²
Beton, Estrich, Putzmörtel, (MG P II/III)	-	x ³
Kunststoffmodifizierte Estriche und Mörtel (PCC)	-	x ³
Steine für Rohbau (Leichtbeton-, Kalksand-, Beton-, Gasbeton-, Bims-, etc.)	-	x ³
Glas (unvergütet-unbeschichtet) - MEK gereinigt Fliesen, Spaltplatten	-	x ²
Zink, verz. Stahl	-	x ²
Kupfer, Blei	-	x ²
Stahl, Edelstähle (V2A, V4A), Aluminium	-	x ²
Holzplatten, Sperrholz, Spanplatte, OSB	-	X

² Reinigung mit Reinigungsmittel und mechanische Vorbehandlung (nur abdichtender Bereich) erforderlich.

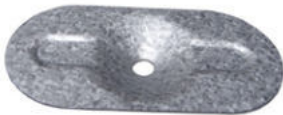
³ nur auf nicht rückwärtig durchfeuchteten Untergründen / nicht genutzten Bereichen

geeignet = x

Befestigungen

SCHEDETAL Befestigungsteller

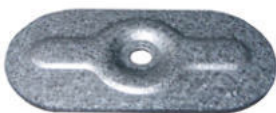
Technische Daten: Material: Stahlblech, AluZink beschichtet, Korrosionsschutz, geprüft 15 Zyklen Kesternichtest nach DIN 50018, Abm.: 82 x 40 x 1 mm, Loch \varnothing 7 mm.



Artikel-Nr.	Stück	Stück/VE	Preis/100 in Euro
201202	1	500	14,70

Flacher Befestigungsteller

Technische Daten: Material: Stahlblech, AluZink beschichtet, Korrosionsschutz, geprüft 15 Zyklen Kesternichtest nach DIN 50018, Abm.: 82 x 40 x 1 mm, Loch \varnothing 7 mm.



Artikel-Nr.	Stück	Stück/VE	Preis/100 in Euro
201203	1	500	14,70

SCHEDETAL-Schweißdraht

PE 4,0 mm auf Spule 2,4 kg. Zur Sicherung der Kunststoffdichtungsbahn bei höheren Anforderungen an die mechanische Befestigung. Zu verwenden bei dem Einsatz der SCHEDETAL-BAR-Befestigungsschiene. Der Schweißdraht wird direkt hinter der SCHEDETAL-BAR-Befestigungsschiene auf die Kunststoffdichtungsbahn geschweißt.



Artikel-Nr.	Stück	VPE/Rolle	Preis/Rolle in Euro
201204	1	1	52,10

SCHEDETAL Dachbahnenreiniger „BIO“*

Für starke Verschmutzung in der Fläche. Bei Reinigung im Randbereich anschließend mit ausreichend Wasser nachspülen

Artikel-Nr.	Verbrauch g/m ²	l/Flasche	Preis/ltr in Euro
200907	-	1l	32,20

*Gefahrgut

Werkzeuge und Zubehör

Breitschlitzdüse [gelocht]



Artikel-Nr.	Breite (mm)	Preis in Euro
201007	40	57,75

Universalmesser



Artikel-Nr.	Preis in Euro
201002	4,20

Andruckrolle



Artikel-Nr.	Breite (mm)	Preis in Euro
201003	40	57,75

Handkernbohrer



Artikel-Nr.	Preis in Euro
201008	179,00

Handschweißgerät



Artikel-Nr.	Spannung	Leistung	Frequenz	Temp.	Luftmenge	Druck stat.	Masse LxBxH	Gewicht	Preis in Euro
201004	120, 230 V	1600 W	50/60 Hz	20-650 °C	ca. 250 l/min	3000 nach einlaufen	Ø 100x340 mm	1,3 kg	

Heißluftschweißautomat



Artikel-Nr.	Spannung	Leistung	Frequenz	Temp.	Fügekraft	Antrieb	Masse LxBxH	Gewicht	Preis in Euro
201005	230, 400 V	4600, 5700 W	50/60 Hz	20-620 °C	ca. 200 N	0,8-7,0 m/min.	650 x 430 x 320 mm	35,5 kg	

Allgemeine Verkaufsbedingungen

Preisliste 2022 gültig ab dem 01. Juli 2022

Mit dem Erscheinen dieser Preisliste verlieren alle früheren Ausgaben ihre Gültigkeit. Änderungen behalten wir uns vor.

Preise: Alle angegebenen Preise sind unverbindliche Preisempfehlungen ohne Mehrwertsteuer. Es gelten unsere allgemeinen Geschäftsbedingungen. Preise sind freibleibend, es werden die am Tage der Lieferung gültigen Preise berechnet.

Lieferbedingungen: Auslandslieferungen: ab Werk. Lieferungen im Inland: ab einem Nettowarenwert von 3.500,- Euro ist die „Lieferung frachtfrei“, sofern nicht anders vereinbart; Bei einem Nettowarenwert unter 3.500,- Euro berechnet SCHEDETAL die Versandkosten nach Aufwand. Die Kosten für Termin- oder Express Zustellungen werden separat berechnet. Insellieferungen im Inland sind nach ausschließlicher vorheriger Absprache und der Machbarkeit und gegen Erstattung aller anfallenden Mehrkosten möglich. Ein Anspruch auf Lieferung einzelner Rollen besteht nicht. Angegebene Termine und Lieferfristen werden nach Möglichkeit eingehalten, sind jedoch stets unverbindlich.

Lagerfähigkeit: Bitte beachten Sie die Haltbarkeitsaufdrucke auf den Gebinden. Einige unserer Produkte haben eine begrenzte Lagerfähigkeit und sind nach deren Ablauf nicht mehr einsetzbar. Unsere Aluminiumprofile sind witterungsgeschützt zu lagern. Um irreparable Korrosionsschäden an pressblanken Aluminiumprofilen zu vermeiden, müssen diese trocken und einzeln gelagert werden. Wichtig, das Lagern der Aluminiumprofile muss im ausgepacktem Zustand erfolgen.

Lieferungen: Lieferungen erfolgen nur in ganzen Verpackungseinheiten, bei Kunststoffdichtungsbahnen und Dampfsperren immer palettenweise.

Warenrücknahmen: Rücknahmen gelieferter Waren sind nicht möglich.

Befestigungsmittel: Lieferungen von Dach- und Dichtungsbahnen erfolgen grundsätzlich ohne Befestigungsmittel. Bitte bestellen Sie diese separat bei SCHEDETAL.

Entladung und Warenannahme: SCHEDETAL akzeptiert grundsätzlich nur eine Warenannahme durch den Rechnungsempfänger.

Zahlungsbedingungen: Innerhalb 14 Tagen mit 2% Skonto oder 30 Tagen nach Rechnungsdatum ohne Abzug fällig. Es sei denn, abweichende Zahlungsbedingungen sind ausdrücklich schriftlich mit SCHEDETAL vereinbart.

Lieferort: Wir bitten um die Angabe einer vollständigen Lieferadresse. Der Warenempfänger ist für eine geeignete Abladestelle verantwortlich. Dabei ist die Befahrbarkeit mit schwerem Lastzug besonders zu beachten.

Weitere Frachtkosten:

Terminzustellungen:	Ablademöglichkeiten nach Absprache und Verfügbarkeit:
Next Day 25,00 €	Abplanbarer LKW für Kranentladung 30,00 €
Next Day 12:00 Uhr 40,00 €	Fahrzeug mit Hebebühne für Stückgut 60,00 €
Next Day 10:00 Uhr 60,00 €	

Pakete mit Gefahrgut 7,00 € zusätzlich

Sonderteile/Sonderanfertigungen werden mit zusätzlichen Frachtkosten berechnet

Änderungen und Irrtümer vorbehalten.

Allgemeine Geschäftsbedingungen der Schedetal Folien GmbH

AGB der Schedetal Folien GmbH (nachfolgend SCHEDETAL genannt)
Stand: 01. September 2016

1. Geltungsbereich

Bei anderslautenden Bestellbedingungen des Käufers gelten immer unsere vorstehenden „Allgemeinen Verkaufsbedingungen“, es sei denn, sie sind von uns ausdrücklich schriftlich anerkannt worden.

2. Vertragsabschluss / Vertragsinhalt

- Alle Angebote sind unverbindlich, einerlei ob sie mündlich, per Fax oder schriftlich abgegeben werden. Mündliche und gefaxte Vereinbarungen sowie jede Art von Vereinbarungen mit unseren Vertretern, bedürfen zur Rechtsverbindlichkeit unserer schriftlichen Bestätigung.
- Kaufverträge gelten erst dann als wirksam abgeschlossen, wenn diese schriftlich durch SCHEDETAL bestätigt werden. Vertragsinhalt wird nach erfolgter Bestätigung ausschließlich der schriftlich bestätigte und vereinbarte Vertrag sowie die AGB der Firma SCHEDETAL.
- Sämtliche Nebenabreden oder sonstige Vereinbarungen bedürfen der ausdrücklichen und schriftlichen Bestätigung durch SCHEDETAL. Das insoweit bestehende Schriftformerfordernis kann ausschließlich schriftlich aufgehoben werden.

d) Entgegenstehende AGB des Kunden von SCHEDETAL werden nicht akzeptiert und nur dann Inhalt des Vertrages, wenn diese ausdrücklich und schriftlich durch die Firma SCHEDETAL bestätigt werden. Die AGB der Firma SCHEDETAL werden somit auch dann endgültiger Vertragsbestandteil, wenn von dem Kunden widersprochen wird. Ein Widerspruch gegen die AGB der Firma SCHEDETAL nach schriftlicher Kaufvertragsbestätigung wird nicht akzeptiert, nach Auftragsbestätigung der Firma SCHEDETAL gelten die AGB von SCHEDETAL somit unwiderruflich als akzeptiert. Vom Widerspruch der Firma SCHEDETAL ist auch eine Vertragsbestätigung umfasst, die ohne ausdrücklichen Widerspruch entgegenstehende AGB des Kunden erfolgen.

e) Auf das gesamte Vertragsverhältnis (vom Vertragsschluss bis zur Abwicklung desselben) ist ausschließlich das Recht der Bundesrepublik Deutschland unter Ausschluss jeglicher anderweitiger Kaufgesetze anwendbar. Zwischen den Vertragsparteien hat ausschließlich der schriftliche Vertragsinhalt Geltung, Abweichungen vom Schriftformerfordernis können nur durch schriftliche Vereinbarung vorgenommen werden.

3. Preise / Zahlung

a) Die Rechnungsbeträge sind innerhalb 14 Tagen mit 2 % Skonto oder 30 Tagen nach Rechnungsdatum ohne Abzug fällig. Es sei denn, abweichende Zahlungsbedingungen sind ausdrücklich schriftlich mit

SCHEDETAL vereinbart. Eine Skontogewährung hat den Ausgleich aller früheren Rechnungen zur Voraussetzung. Für die rechtzeitige Zahlung kommt es auf den Eingang des Betrages zu unserer vorbehaltlosen Verfügung an.

- b) Alle Preise gelten frei verladen ab Werk bzw. Lager, sofern keine anderweitige schriftliche Vereinbarung zwischen den Vertragsparteien getroffen wird. Es gelten die zum Zeitpunkt der Kaufvertragsbestätigung gültigen Preise von SCHEDETAL. Etwa bewilligte Rabatte sowie Frachtvergütungen kommen bei gerichtlichen oder außergerichtlichen Vergleichsverfahren, Insolvenzverfahren oder Zahlungsverzug in Wegfall.
- c) Betroffene Skontovereinbarungen beinhalten, dass der Rechnungsbetrag bis spätestens dem Ablauf der Skontofrist auf dem Geschäftskonto von SCHEDETAL eingeht.
- d) SCHEDETAL ist bei neuen Aufträgen, Anschlussaufträgen nicht an vorhergehende Preise gebunden.

4. Lieferung

- a) Lieferzeitangaben werden nach bestem Gewissen gemacht, sind jedoch unverbindlich. Bei Nichteinhaltung der vereinbarten Lieferzeit haben wir Anspruch auf eine gesetzliche Nachlieferfrist von 14 Tagen, welche vom Käufer erst 8 Tage nach Ablauf der vereinbarten Lieferzeit gestellt werden kann. Betriebs- und Transportstörungen irgendwelcher Art bei uns oder einem unserer Lieferanten, insbesondere verursacht durch Mobilmachung, Krieg, Blockade, Grenz- und Zollsperrung, Brandschäden, Unruhen, Arbeitnehmersperrungen und Ausstände unter Vertragsbruch oder ohne stattfinden), geschlossenen oder -behinderte Schifffahrt sowie Rohstoffmangel, entbinden uns von allen Lieferungsverpflichtungen. Zwischen Kaufabschluss und Lieferung fallende Maßnahmen frachtlicher, steuer- oder zolltechnischer Art gehen immer zu Lasten des Käufers.
- b) Muster veranschaulichen den ungefähren Ausfall der Ware. Kleine Abweichungen von den vereinbarten Maßen sind ausdrücklich vorgehalten. Sofern nicht anders vereinbart, können Probelieferungen nicht zurückgenommen werden.
- c) Bei Abrufaufträgen ohne Vereinbarung von Laufzeit, Fertigungslos- und Abnahmetermeninen kann SCHEDETAL drei Monate nach Auftragsbestätigung eine verbindliche Festlegung hierüber verlangen. Kommt der Käufer diesem Verlangen nicht innerhalb von drei Wochen nach, ist SCHEDETAL berechtigt, eine zweiwöchige Nachfrist zu setzen und nach deren Ablauf vom Vertrag zurückzutreten, unbeschadet des Rechts, Schadensersatz zu verlangen.

5. Technische Angaben

- a) SCHEDETAL nimmt Impulse aus der Kunststoffindustrie auf und setzt sie in moderne Produkte um. Forschung und Entwicklung bei SCHEDETAL orientieren sich an dem Stand der Technik an Dach- und Dichtungsbahnen. Die flexiblen Produktionsmethoden und die abgestimmte fehlerfreie Systemwahl von SCHEDETAL bieten den Nutzern der Abdichtungssysteme ein Höchstmaß an Sicherheit und Verlässlichkeit. Maße, Gewichte und sonstige technische Angaben erfolgen aufgrund der gegebenen technischen Vorgaben und unter Bezugnahme auf die bekannten Produktionsmaße / Standortproduktionsmaße. Sämtliche technischen Angaben stellen eine Zusicherung im Hinblick auf die Eigenschaften der Ware dar.

6. Verpackung und Frachten sowie Transportrisiko

- a) Die Fracht- und Verpackungskosten gehen, soweit nicht schriftlich anderweitig vereinbart, zu Lasten des Kunden (§ 448 Abs. 1 BGB).

b) Die Gefahr des Untergangs der Sache geht mit Übergabe der Ware auf den/die Käufer über, sobald SCHEDETAL die Sache / Warenlieferung dem Spediteur, dem Frachtführer oder der sonst zur Ausführung der Versendung bestimmten Person oder Anstalt ausgeliefert hat. Dies gilt auch bei Übernahme der Frachtkosten durch SCHEDETAL.

c) Eine Haftung von SCHEDETAL für rechtzeitige und vollständige Ankunft der Ware, für Versandweg, Versandart und Verpackung wird, bis auf Fälle grober Fahrlässigkeit und Vorsatz, ausgeschlossen. Im Übrigen gilt § 447 Abs. 2 BGB.

d) Unsere Ware ist transportsicher verpackt.

e) Die von SCHEDETAL gelieferten Paletten sind bis auf die Verbundbleche nicht stapelbar.

7. Beanstandungen und Mängel

a) Beanstandungen müssen unverzüglich erfolgen. Transportschäden bitte sofort bei Warenannahme melden. In jedem Falle unzulässig sind Reklamationen nach begonnener Verarbeitung der Ware. Bei fristgerechter Reklamation machen wir, falls die Berechtigung einwandfrei nachgewiesen ist, nach Rückerhalt der Ware schnellstens Ersatzlieferung.

b) Handelt es sich bei dem abgeschlossenen Kaufvertrag für die SCHEDETAL und den anderen Vertragspartner um ein Handelsgeschäft, gilt § 377 HGB.

c) Für Rücksendungen bei Beanstandung der Ware sind unsere Versandanweisungen abzuwarten; sonst entstehende Kosten gehen zu Lasten des Käufers.

d) Für den Fall, dass ein Verbrauchsgüterkauf vorliegt, gelten die Vorschriften der §§ 474 ff. BGB.

8. Eigentumsvorbehalt

a) Wir behalten uns das Eigentum an der gelieferten Sache bis zur vollständigen Zahlung sämtlicher Forderungen aus dem Liefervertrag vor. Dies gilt auch für alle zukünftigen Lieferungen, auch wenn wir uns nicht stets ausdrücklich hierauf berufen. Wir sind berechtigt, die Kaufsache zurückzunehmen, wenn der Besteller sich vertragswidrig verhält.

b) Der Besteller ist verpflichtet, solange das Eigentum noch nicht auf ihn übergegangen ist, die Kaufsache pfleglich zu behandeln. Insbesondere ist er verpflichtet, diese auf eigene Kosten gegen Diebstahl-, Feuer- und Wasserschäden ausreichend zum Neuwert zu versichern. Müssen Wartungs- und Inspektionsarbeiten durchgeführt werden, hat der Besteller diese auf eigene Kosten rechtzeitig auszuführen. Solange das Eigentum noch nicht übergegangen ist, hat uns der Besteller unverzüglich schriftlich zu benachrichtigen, wenn der gelieferte Gegenstand gepfändet oder sonstigen Eingriffen Dritter ausgesetzt ist. Soweit der Dritte nicht in der Lage ist, uns die gerichtlichen und außergerichtlichen Kosten einer Klage gemäß § 771 ZPO zu erstatten, haftet der Besteller für den uns entstandenen Ausfall.

c) Der Besteller ist zur Weiterveräußerung der Vorbehaltsware im normalen Geschäftsverkehr berechtigt. Die Forderungen des Abnehmers aus der Weiterveräußerung der Vorbehaltsware tritt der Besteller schon jetzt an uns in Höhe des mit uns vereinbarten Faktura-Endbetrages (einschließlich Umsatzsteuer) ab. Diese Abtretung gilt unabhängig davon, ob die Kaufsache ohne oder nach Verarbeitung weiterverkauft worden ist. Der Besteller bleibt zur Einziehung der Forderung auch nach der Abtretung ermächtigt. Unsere Befugnis, die Forderung selbst einzuziehen, bleibt davon unberührt. Wir werden jedoch die Forderung nicht einziehen, solange der Besteller seinen Zahlungsverpflichtungen aus den vereinnahmten Erlösen

nachkommt, nicht in Zahlungsverzug ist und insbesondere kein Antrag auf Eröffnung eines Insolvenzverfahrens gestellt ist oder Zahlungseinstellung vorliegt. Hat der Besteller seine Zahlungen eingestellt, oder kommt er mit seinen Zahlungen uns gegenüber in Verzug, hat er unverzüglich eine Aufstellung über die noch vorhandene Eigentumsvorbehaltsware sowie eine Aufstellung über die Forderungen an Drittschuldner zu übersenden. Die Geltendmachung der Ansprüche aus Eigentumsvorbehalt bedeutet keinen Rücktritt vom Vertrag.

- d) Die Be- und Verarbeitung oder Umbildung der Kaufsache durch den Besteller erfolgt stets Namens und im Auftrag für uns. In diesem Fall setzt sich das Anwartschaftsrecht des Bestellers an der Kaufsache an der umgebildeten Sache fort. Sofern die Kaufsache mit anderen, uns nicht gehörenden Gegenständen verarbeitet wird, erwerben wir das Miteigentum an der neuen Sache im Verhältnis des objektiven Wertes unserer Kaufsache zu den anderen bearbeiteten Gegenständen zur Zeit der Verarbeitung. Dasselbe gilt für den Fall der Vermischung. Sofern die Vermischung in der Weise erfolgt, dass die Sache des Bestellers als Hauptsache anzusehen ist, gilt als vereinbart, dass der Besteller uns anteilmäßig Miteigentum überträgt und das so entstandene Alleineigentum oder Miteigentum für uns verwahrt. Zur Sicherung unserer Forderungen gegen den Besteller tritt der Besteller auch solche Forderungen an uns ab, die ihm durch die Verbindung der Vorbehaltsware mit einem Grundstück gegen einen Dritten erwachsen; wir nehmen diese Abtretung schon jetzt an.
- e) Wir verpflichten uns, die uns zustehenden Sicherheiten auf Verlangen des Bestellers freizugeben, soweit ihr Wert die zu sichernden Forderungen um mehr als 20 % übersteigt.

9. Zahlungseinstellung

- a) Kommt es zu einer Zahlungseinstellung des Kunden gegenüber SCHEDETAL, so haftet diese bei der noch vorhandene Ware für die Forderung. Von SCHEDETAL nicht gelieferte Ware haftet ebenfalls für die Ansprüche von SCHEDETAL und zwar unabhängig davon, ob diese Ware bereits bezahlt ist oder nicht, es sei denn, die bei dem Kunden noch vorhandene Ware ist mit Eigentumsvorbehaltsrechten Dritter belastet.
- b) Vor völliger Bezahlung der von SCHEDETAL gelieferten Waren hat diese bei Zahlungseinstellung die in § 47 und § 48 der Insolvenzordnung enthaltenen Rechte auf Aussonderung bzw. Ersatzaussonderung. Sofern SCHEDETAL aufgrund ihrer Eigentumsvorbehaltsklausel (vergleiche Ziffer 8) Waren zurücknimmt, ist der Kunde zur spesenfreien Rückgabe verpflichtet und haftet SCHEDETAL für den Minderwert, die entstandenen Kosten und für den entgangenen Gewinn.
- c) Etwaig anfallende Frachtkosten, die aus der Rücknahme der Vorbehaltsware resultieren, gehen ausschließlich zu Lasten des Kunden.

10. Schutzrechte Dritter

Die Rechte des Kunden aus diesem Verträge sind nur mit vorheriger schriftlicher Zustimmung von SCHEDETAL auf Dritte übertragbar. Die Zustimmung bedarf unabdingbar der Schriftform und bedarf der Unterzeichnung des alleinvertretungsberechtigten Geschäftsführers von SCHEDETAL.

Die erteilte Zustimmung zur Übertragung von Rechten entbindet den Kunden der SCHEDETAL nicht von der Zahlungsverpflichtung gegenüber dieser.

11. Technische Beratung

Wenn SCHEDETAL den Käufer außerhalb seiner Vertragsleistung be-

raten hat, haftet SCHEDETAL für die Funktionsfähigkeit und die Eignung des Liefergegenstandes nur bei ausdrücklicher schriftlicher Zusicherung. Maßgebend ist der Stand der Technik zum Zeitpunkt der Auftragsannahme. SCHEDETAL leistet Gewähr nur für das gelieferte Material (gemäß DIN 1995/96); die Verantwortung für Personal- und Geräteeinsatz sowie für den Arbeitserfolg trägt ausschließlich der Käufer.

12. Datenschutz

- a) Gemäß § 26 BDSG weist SCHEDETAL darauf hin, dass die geschäftswichtigen Daten des Kunden / Bestellers im zulässigen Rahmen des Datenschutzgesetzes gespeichert werden.

13. Gerichtsstand und Erfüllungsort

- a) Erfüllungsort für Lieferungen und Zahlungen ist Hann. Münden. Bei allen sich aus dem Vertragsverhältnis ergebenden Streitigkeiten ist, wenn der Besteller von SCHEDETAL Vollkaufmann, eine juristische Person des öffentlichen Rechts oder ein öffentliches Sondervermögen ist, die Klage bei dem Gericht zu erheben, das für den Hauptsitz SCHEDETAL. (Hann. Münden) örtlich und sachlich zuständig ist.
- b) Vorstehende Gerichtsstandsvereinbarung gilt auch für Wechsel- und Scheckforderungen, wenn der Besteller bei SCHEDETAL Vollkaufmann, eine juristische Person oder eine Person des öffentlichen Rechts ist. Der gleiche Gerichtsstand gilt, wenn der Kunde/Besteller von SCHEDETAL keinen allgemeinen Gerichtsstand im Inland hat, er seinen Wohnsitz oder gewöhnlichen Aufenthaltsort aus dem Inland ins Ausland verlegt oder sein Wohnsitz oder gewöhnlicher Aufenthaltsort zum Zeitpunkt der Klageerhebung nicht bekannt ist (vgl. § 38 Abs. 3 ZPO).

- c) Ist der Kunde von SCHEDETAL ein Kunde mit Sitz in einem Mitgliedsstaat der europäischen Gemeinschaft, so gilt der Hauptsitz von SCHEDETAL als beiderseitiger Gerichtsstand gem. Artikel 17 EuGVÜ, für die sich aus dem Vertragsverhältnis ergebenden Streitigkeiten. Es gilt das Recht der Bundesrepublik Deutschland.

14. Ergänzende Vereinbarungen

Sind oder werden vorstehende allgemeine Geschäftsbedingungen von SCHEDETAL ganz oder teilweise unwirksam, wird die Wirksamkeit der übrigen Bestimmungen dadurch nicht berührt. Die unwirksame Bestimmung ist durch eine gültige Bestimmung zu ersetzen, die dem angestrebten Ziel des abgeschlossenen Vertrages möglichst nahe kommt bzw. die entsprechende gültige gesetzliche Vorschrift. Änderungen und Ergänzungen der allgemeinen Geschäftsbedingungen der Firma SCHEDETAL bedürfen der Schriftform. Vorstehendes Schriftformerfordernis gilt auch für die Aufhebung der Schriftformvereinbarung.

Bitte beachten Sie! Es gelten immer die jeweils aktuellen AGB auf www.schedetal.com



BESTELL-FAX (nach Bedarf kopieren)
FAX-Nr.: +49 (0) 5541 / 9835 - 10

Absender _____

Kunden-Nr. _____

Ansprechpartner _____

Tel-Nr. _____

Lieferadresse: (falls abweichend) _____

Bestell-Nr.: _____

Datum: _____

Menge	Artikelnr.	Bezeichnung	Einzelpreis	Summe
Gesamtsumme (netto):				

Auftragsbestätigung erwünscht

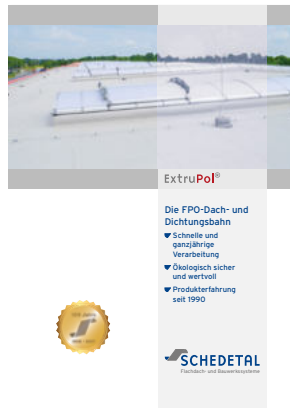
Terminzustellung am: _____

Frachtkosten werden in Rechnung gestellt

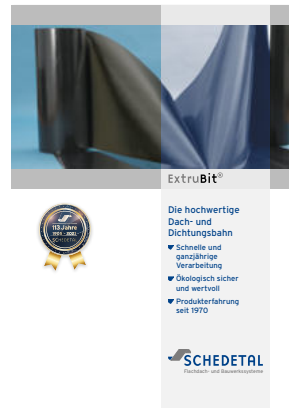
Fragen Sie nach unseren Fachbroschüren



Erfahrung in Abdichtungssystemen



ExtruPol FPO-Bahnen



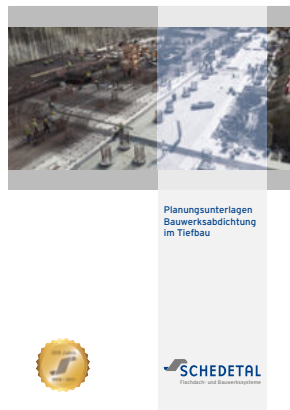
ExtruBit



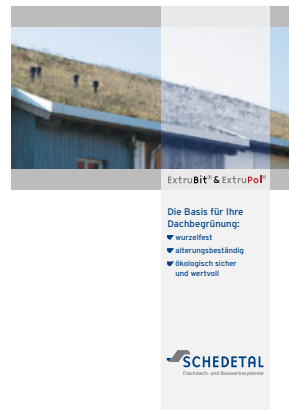
Verlegeanleitung



Systemflachdach



Planungsunterlagen Bauwerksabdichtung Tiefbau



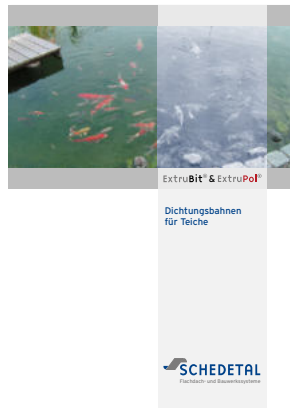
Dachbegrünung



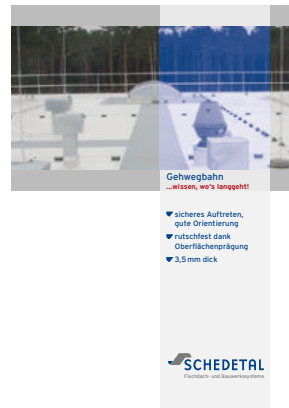
SicherheitsFlachDach



Planungsunterlagen Wasserspeicher



Dichtungsbahnen für Teiche



Gehwegbahn



Kemperol 1K-SF - Farbe: lichtgrau



Flachdach- und Bauwerkssysteme

Schedetal Folien GmbH

Im Schedetal 22
D-34346 Hann. Münden
Germany

Tel. +49 (0) 55 41 98 35-0
Fax +49 (0) 55 41 98 35-10

info@schedetal.com
www.schedetal.com